



BELLYBEACH

**EL MEJOR FIN DE SEMANA DEL AÑO
PROPUESTA PASEOS 2024**

Empresa líder en experiencias, viajes y entretenimiento universitario.



Mejor fin de semana
del año.



Club de playa
único en Mantagua.



14 años de
trayectoria.



+ 150.000
personas movilizadas.



Grandes
auspiciadores.





Paseo del ombligo.



Habitaciones para
660 personas.



Previas y fiestas
2 noches.



Fogones.



Bar abierto y
barra tropical.



Desayuno,
almuerzo y cena.



Animación.



Grill de playa.



Yoga, masajes y
baile entretenido.



Volleyball.



Bajones
tenedor libre.



Futbolito.



Regalo de los
auspiciadores.



Juegos
mecánicos.



Piscinas.



Y muchas
sorpresas más!



¿Por qué Belly Beach?

+350
paseos
realizados
con éxito.

+ 150.000
pasajer@s en 14 años.

+ 20
auspiciadores.

100%
de la temporada
vendida en los
últimos 10 años.

95%
de recompra
histórica.

Única empresa
con su propio
complejo turístico.

¿Por qué un complejo propio?

Las locaciones no cumplen las exigencias mínimas para paseos universitarios.

No se garantizaban disponibilidad de fechas.

No existen locaciones adaptadas para personas con movilidad reducida.

Necesidad de subir el estándar hotelero por exigencia de los propios usuarios.

No se garantizaban las medidas de seguridad para grandes grupos.

Generar economías de escala y operacionales que beneficiarían al cliente.

Poca capacidad de camas en los complejos.

Infraestructura acorde a las necesidades actuales.

Nuestro complejo en Mantagua.



+ 100 habitaciones
para 6 personas.



3 habitaciones adaptadas
para **personas con movilidad**
reducida de 4 personas.



Capacidad total
de **660 personas**.



Todas las habitaciones
incluyen **baño privado y ducha**.





Protocolos y seguridad.

Equipo de seguridad certificado OS10.

Plan de emergencia ante catástrofes (SEREMI).

Ambulancia con paramédicos.

Generador de 110 kVA en caso de corte de luz.

Circuito cerrado de cámaras de vigilancia.

Cierre perimetral de todo el recinto.

Plan anti acoso (desarrollado por profesionales de la salud y psicología).

Certificado de todas las estructuras (cargas estáticas y dinámicas).

Certificación SEC de plan eléctrico.

Nuestros valores.



Compra y trabajo local.

- El 70% de los insumos comprados por Belly Beach son gestionados a través de proveedores locales.
- El 85% de los colaboradores de Belly Beach son personas que viven en la localidad de Mantagua y la V región.



Comunidad.

- Generar lazos y unión entre todos los pasajeros y miembros de Belly Beach.
- Generamos equipos de trabajos colaborativos para generar un impacto positivo en la zona de Mantagua.



Sustentabilidad.

- Trazabilidad en la gestión de residuos junto a empresas locales.
- Reducción en el consumo de plástico en el paseo de hasta un 80%.
- Construcción en base a contenedores, dándoles una segunda vida y utilidad.

Programa.

Nuestro programa.

VIERNES. 18:00 a 05:00 horas.



SÁBADO. 10:00 a 05:00 horas.

SÁBADO. 10:00 a 05:00 horas.



SÁBADO. 10:00 a 05:00 horas.



DOMINGO 10:00 a 12:00 horas.

* En caso de que el paseo sea entre semana, por normativa la fiesta y bar cerrarán a las 04:00 am ambas noches.

Check-in.

PROGRAMA.

18:00 a 22:00 hrs.



**VALIDA TU
TICKET.**



**LISTA TU PULSERA
BELLY BEACH.**



**RETIRA TUS
LLAVES.**



**COMIENZA EL
MEJOR FIN DE
SEMANA DEL AÑO.**



Kit de bienvenida.

PROGRAMA.

18:00 a 22:00 hrs.

Nuestros auspiciadores se la juegan para que en tu habitación no falte nada para este fin de semana.

*Consulta los auspiciadores confirmados para este 2024.



Grill de playa.

PROGRAMA.

Viernes y Sábado.

Viernes 18:00 a 22:00 horas.
Sábado 18:00 a 20:00 horas.



Grill día viernes.

PROGRAMA.

18:00 a 22:00 horas.

Tradicional.

- Hamburguesa.
- Pizza.
- Nuggets.
- Hot dogs.
- Papas fritas.
- Choclo con mantequilla.

Veggie.

- Hamburguesa.
- Pizza.
- Hot dogs.
- Papas fritas.
- Choclo con mantequilla de soya.



Grill día sábado.

PROGRAMA.

18:00 a 20:00 horas.

Tradicional.

- Fajitas.
- Nuggets.
- Papas fritas.

Veggie.

- Fajitas.
- Papas fritas.



Desde las 18:00 se abre la barra.

PROGRAMA.

Viernes y Sabado.

18:00 a 23:00 horas.

- Cervezas.
- Terremoto.
- Pisco.
- Vino con durazno.
- Ron.
- Sangría.
- Vodka.



Previa: Calentando motores.

PROGRAMA.

Viernes y Sábado.

KARAOKE

Viernes 20:00 a 22:00 horas.

Sábado 19:00 a 21:00 horas.





Make Up.

PROGRAMA.

Viernes.

Viernes 22:30 a 00:30 horas.





Camara 360°.

PROGRAMA.

Viernes.

Viernes 23:00 a 00:00 horas.





Full bar.

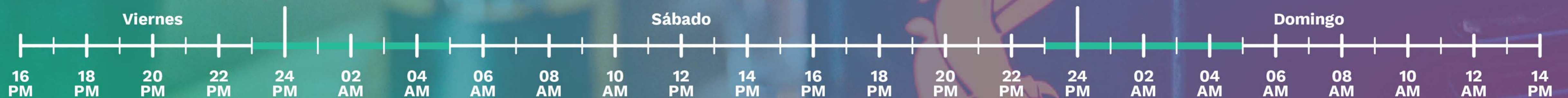
PROGRAMA.

Viernes y Sábado.

Viernes y Sábado 23:00 a 05:00 horas.

- Cerveza.
- Shots (Fireball o Jäger).
- Energética.
- Pisco.
- Espumante.
- Jugos.
- Gin.
- Whisky.
- Bebidas.
- Ron.
- Tequila.
- Vodka.
- Spritz.

*En caso de que el paseo sea entre semana, por normativa la fiesta y bar cerrarán a las 04:00 am ambas noches.



Fogón.

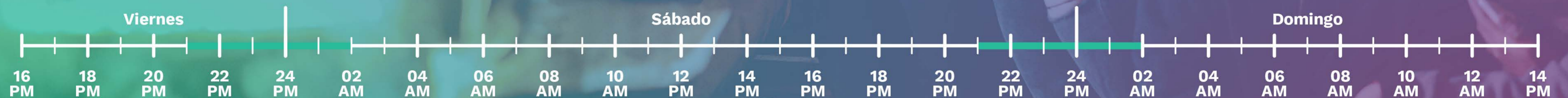
PROGRAMA.

Viernes y Sábado.



Viernes y Sábado
21:00 a 02:00 horas.

Prendemos la fogata y nos relajamos.



Fiesta.

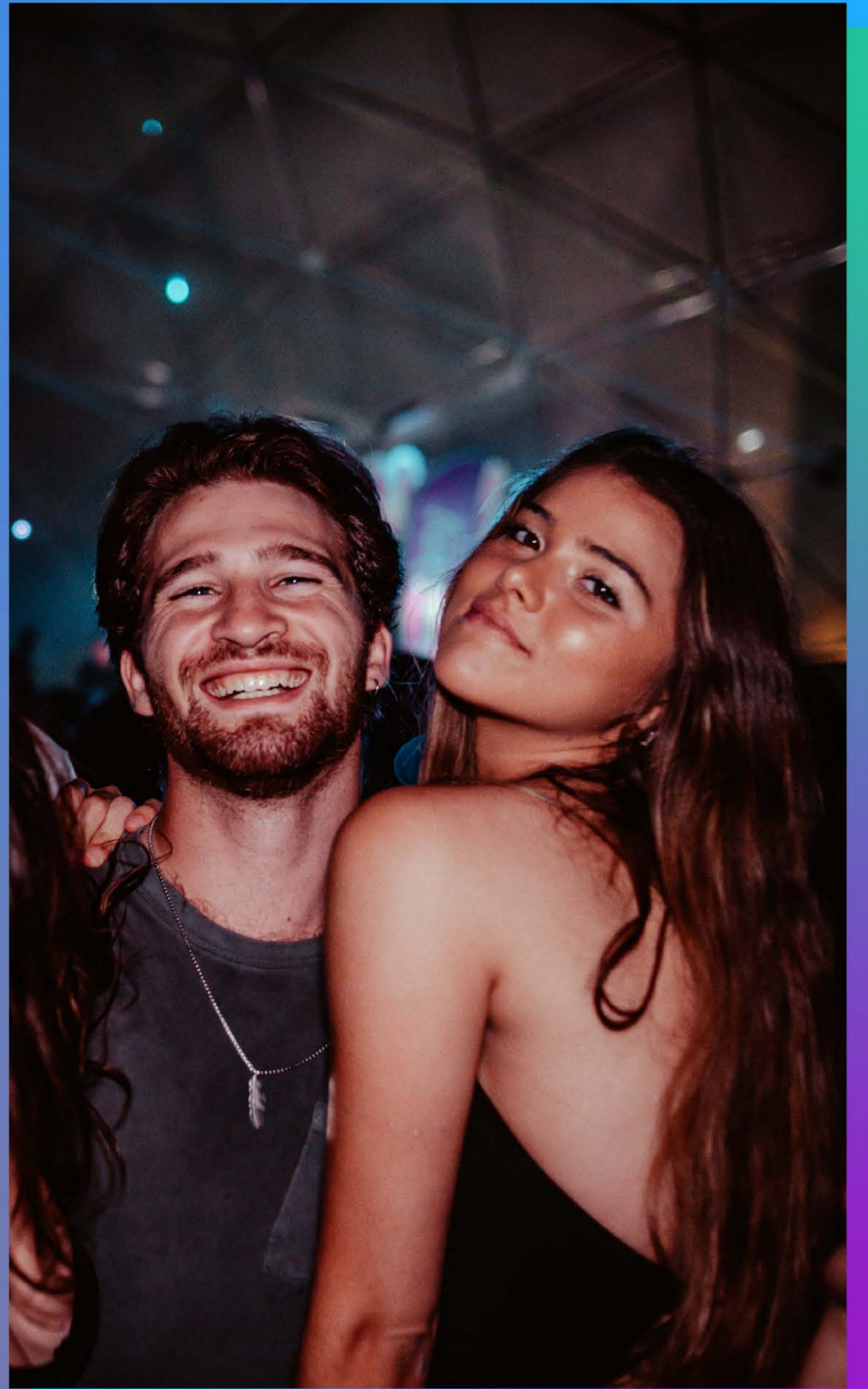
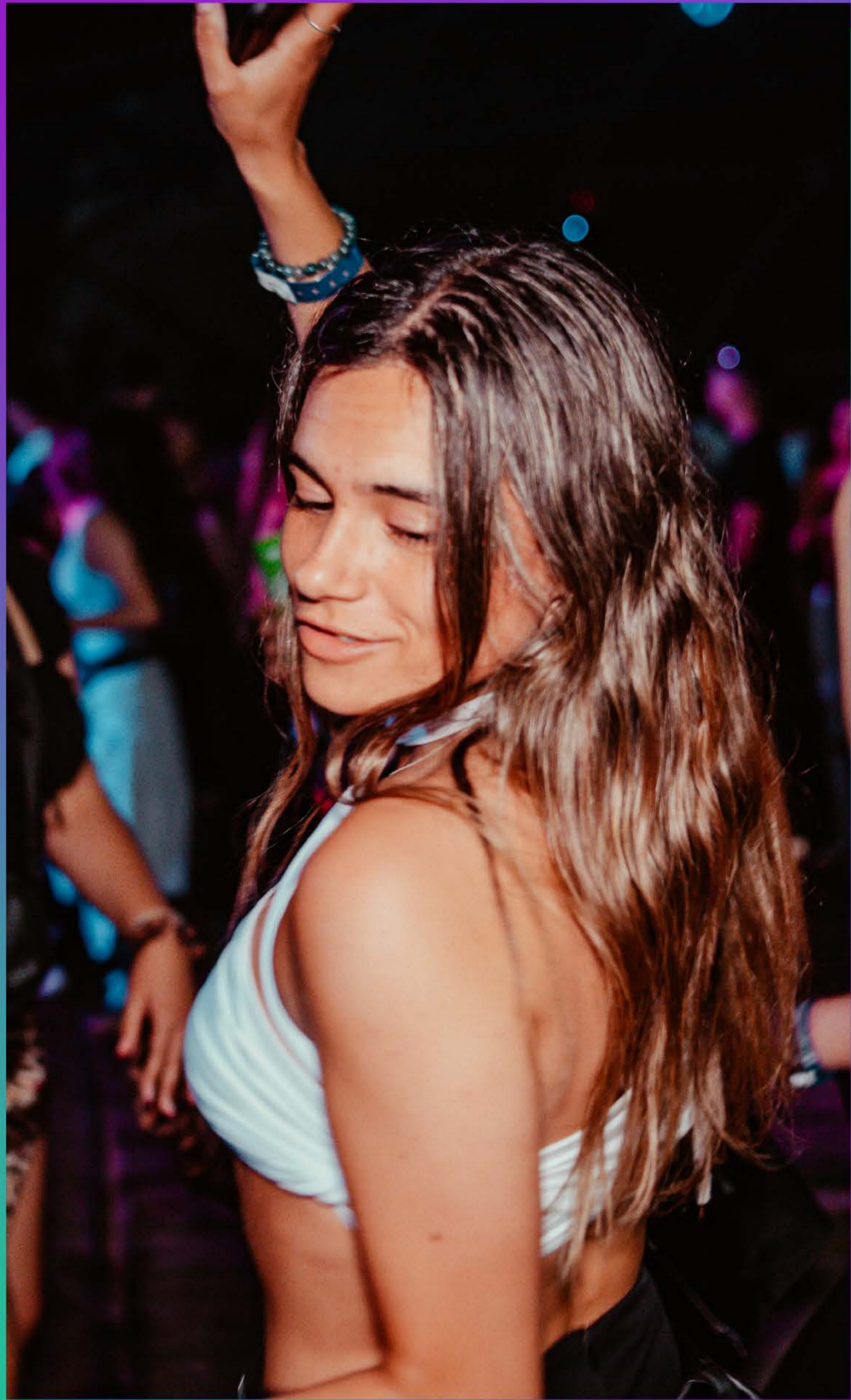
PROGRAMA.

Viernes y Sábado.

Viernes y Sábado
23:00 a 05:00 horas.

*Días de semana fiesta hasta las 04:00 horas.





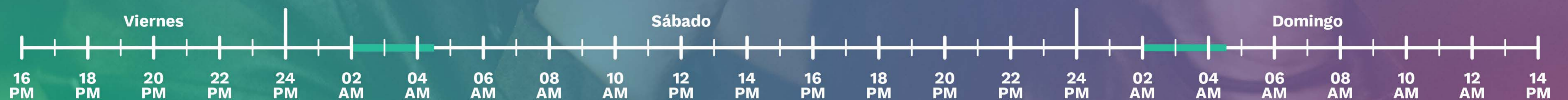
Bajón.

PROGRAMA.

Viernes y Sábado.

Viernes y Sábado
02:00 a 04:30 horas.

* Si es día de semana de 01:30 a 04:00 horas.



Bajón.

PROGRAMA.

Viernes y Sábado.

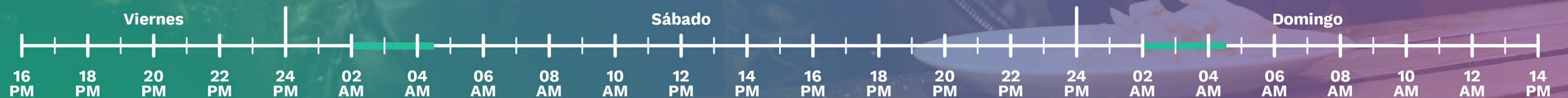
Tradicional.

- Hamburguesa.
- Pizza.
- Nuggets.
- Hot dogs.
- Papas fritas.
- Choclo con mantequilla.
- Consomé.

Veggie.

- Hamburguesa.
- Pizza.
- Hot dogs.
- Papas fritas.
- Choclo con mantequilla de soya.

* El menú puede sufrir leves modificaciones.



Desayuno.

PROGRAMA.

Sábado y Domingo.

**Sábado y Domingo
10:00 a 12:00 horas.**



Desayuno.

PROGRAMA.

Sábado y Domingo.

Tradicional.

- Jamón.
- Queso.
- Huevos revueltos.
- Omelettes.
- Panqueques.
- Frutas de la estación.
- Leche con y sin lactosa.
- Yogurt.

Veggie.

- Pan.
- Mermelada.
- Mantequilla de maní.
- Frutas de la estación.
- Leche de soya.
- Yogurt de soya.
- Cereales.

* Consultar por menú celíaco.



Morning bar.

PROGRAMA.
Sábado.

Sábado 10:00 a 12:00 horas.

Cerveza - Michelada - Pisco - Vodka.



Masajes.

PROGRAMA.
Sábado.

Sábado
10:00 a 14:00 horas.



Juegos inflables.

PROGRAMA.
Sábado.

Sábado

10:00 a 19:00 horas.

* Los juegos inflables pueden variar en cada temporada.





YOGA.

PROGRAMA.

Sábado.

Sábado
11:00 a 12:00 horas.





Baile entretenido.

PROGRAMA.
Sábado.

Sábado
12:30 a 13:30 horas.





Bar tropical.

PROGRAMA.

Sábado.

Sábado 14:00 a 20:00 horas.

- Mojito.
- Piña Colada.
- Daiquiri.
- Micheladas.
- Caipiroska.
- Sangría.
- Vino con durazno.
- Spritz.
- Terremotos.
- Cervezas.
- Jugos y bebidas.



Almuerzo.

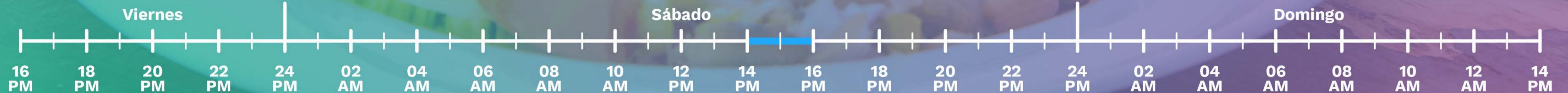
PROGRAMA.

Sábado.

Sábado 14:00 a 16:00 horas.

Pollo, cerdo a la mostaza, arroz, papas salteadas, tallarines con salsa alfredo o boloñesa y ensaladas.

Opción veggie: Berenjenas apanadas y rellenas, zapallos rellenos, vegetales salteados, tofu, budín de espinacas, hamburguesas vegetarianas, salsa bolognesa con carne vegetal y salsa blanca con champiñones y primavera.



Splash.

PROGRAMA.

Sábado.

Sábado
15:00 a 16:00 horas.





Juegos de auspiciadores.

PROGRAMA.

Sábado.

Sábado

16:00 a 17:00 horas.

* Los juegos pueden variar año a año.



Si se la sabe cante.

PROGRAMA.
Sábado.

Sábado
17:00 a 18:00 horas.





Cena.

PROGRAMA.
Sábado.

Sábado 21:00 a 22:00 horas.

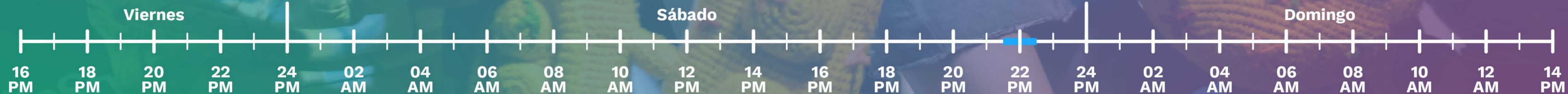
Lasagna boloñesa o con salsa alfredo, lasagna boloñesa con carne de soya, hamburguesas veganas, zapallitos rellenos, tallarines con salsa alfredo o boloñesa y ensaladas de la estación.

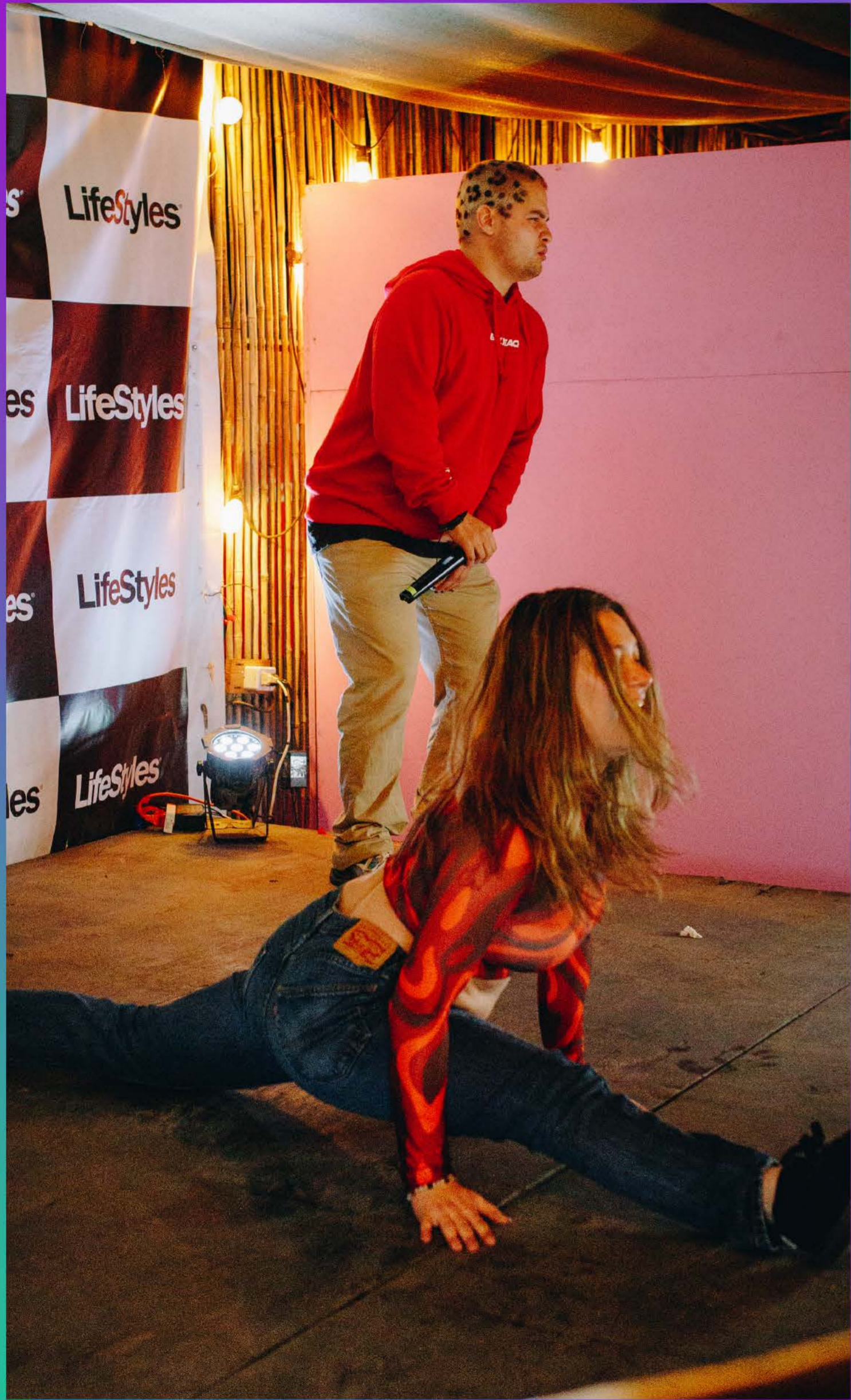


Show de cierre.

PROGRAMA.
Sábado.

Sábado
21:30 a 22:30 horas.

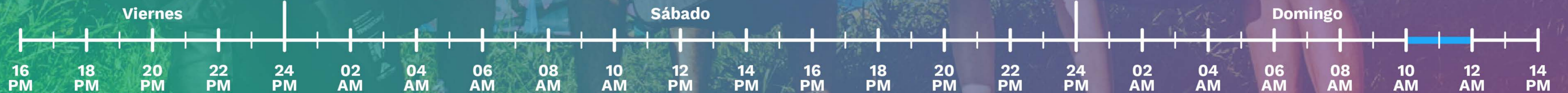




Check out.

PROGRAMA.
Domingo.

**Domingo
12:00 horas.**



Temporada 2024.

Marzo -Abril
Agosto – Diciembre.

+ 3 días.
+ 2 noches.

+ 42 horas de
entretención.

+ Todo
incluido.

+ Disponibilidad de
fecha garantizada.

Valor P.P. \$115.000.

Paga en hasta 9 cuotas.

*Consulta por descuentos por reserva anticipada.

Preguntas frecuentes.

¿Qué pasaría si el paseo no se pudiese realizar por fuerza mayor (pandemias, catástrofes, etc)?

Al momento de reservar tu paseo, nos comprometemos a reservar hasta 3 fechas aparte de la original, de forma tal de que, en caso de que no se pudiese realizar el paseo por eventos de fuerza mayor, tienes otras 3 oportunidades para realizarlo. Esa es una de las ventajas de poseer un complejo propio, no dependemos de ningún tercero ni su disponibilidad de fechas, si no que tenemos todo un calendario a disposición de nuestros clientes, quienes serán siempre nuestra prioridad.

¿Cómo aseguran que no se acaben la comida o los tragos?

Contamos con 14 años de experiencia y más de 350 paseos realizados, ya manejamos a la perfección la compleja logística que requiere un paseo. Además, nuestro complejo cuenta con amplias bodegas y cámaras de frío, las cuales almacenan todos los insumos utilizados en cada una de nuestras temporadas, paseos todos los fines de semana (sin excepción) de agosto a diciembre.

¿Se puede sumar gente después de pagada la primera cuota?

Dependerá de cuántos cupos disponibles queden en el paseo, generalmente estos se agotan en la primera cuota, por lo mismo recomendamos asegurarlo abonando las cuotas en los plazos definidos para cada paseo.

¿El lugar es seguro?

A diferencia de otros complejos, nos hemos preocupado de darle mucho énfasis en lo que es seguridad, desde los cierres perimetrales, seguridad OS-10 24/7, así como también cámaras de vigilancia en los espacios abiertos.

Preguntas frecuentes.

¿Hay variedad de comidas para vegetarianos y veganos?

En Belly Beach para cada comida tradicional encontrarás su equivalente vegetariano o vegano. También contamos con menús especiales para personas celíacas o con algún otro régimen alimenticio. Nos preocupamos de darle la misma importancia a tod@s, para que disfruten al máximo esta inolvidable experiencia.

¿Debo llevar algo?

Solo debes llevar tus útiles de aseo personal y si eres friolent@ te recomendamos llevar sábanas o saco de dormir, ya que las camas solo cuentan con frazadas.

¿El transporte está incluido?

No, pero podemos entregarles el contacto de una empresa de buses de confianza. Además, contamos con más de 150 estacionamientos dentro del complejo.

¿En caso de lluvia, se cancelan las actividades de día?

No, estamos muy felices de inaugurar nuestro nuevo centro de eventos y comedor techado, con capacidad para 700 personas.

Te esperamos.

Visítanos en:



Instagram.
[@bellybeach](https://www.instagram.com/bellybeach)



TikTok.
[@bellybeach](https://www.tiktok.com/@bellybeach)



Website.
bellybeach.cl

Hablemos.



+56 9 9355 2195



fede@bellybeach.cl

*Nuestros auspiciadores varían año a año. Actividades y menús sujetos a posibles modificaciones.



BELLYBEACH

**EL MEJOR FIN DE SEMANA DEL AÑO
PROPUESTA PASEOS 2024**